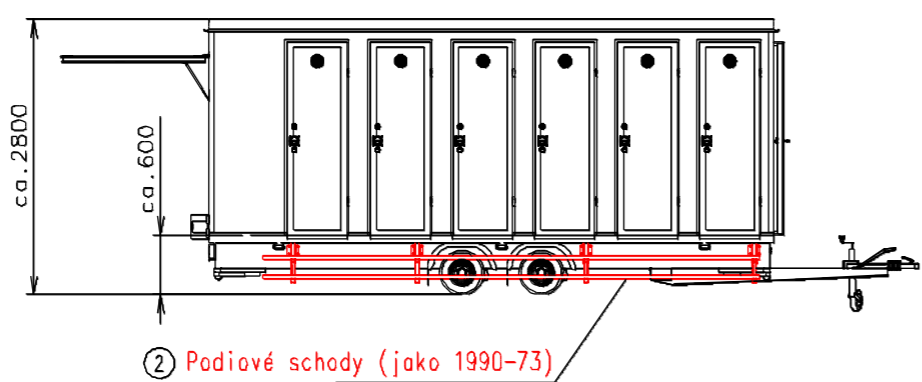
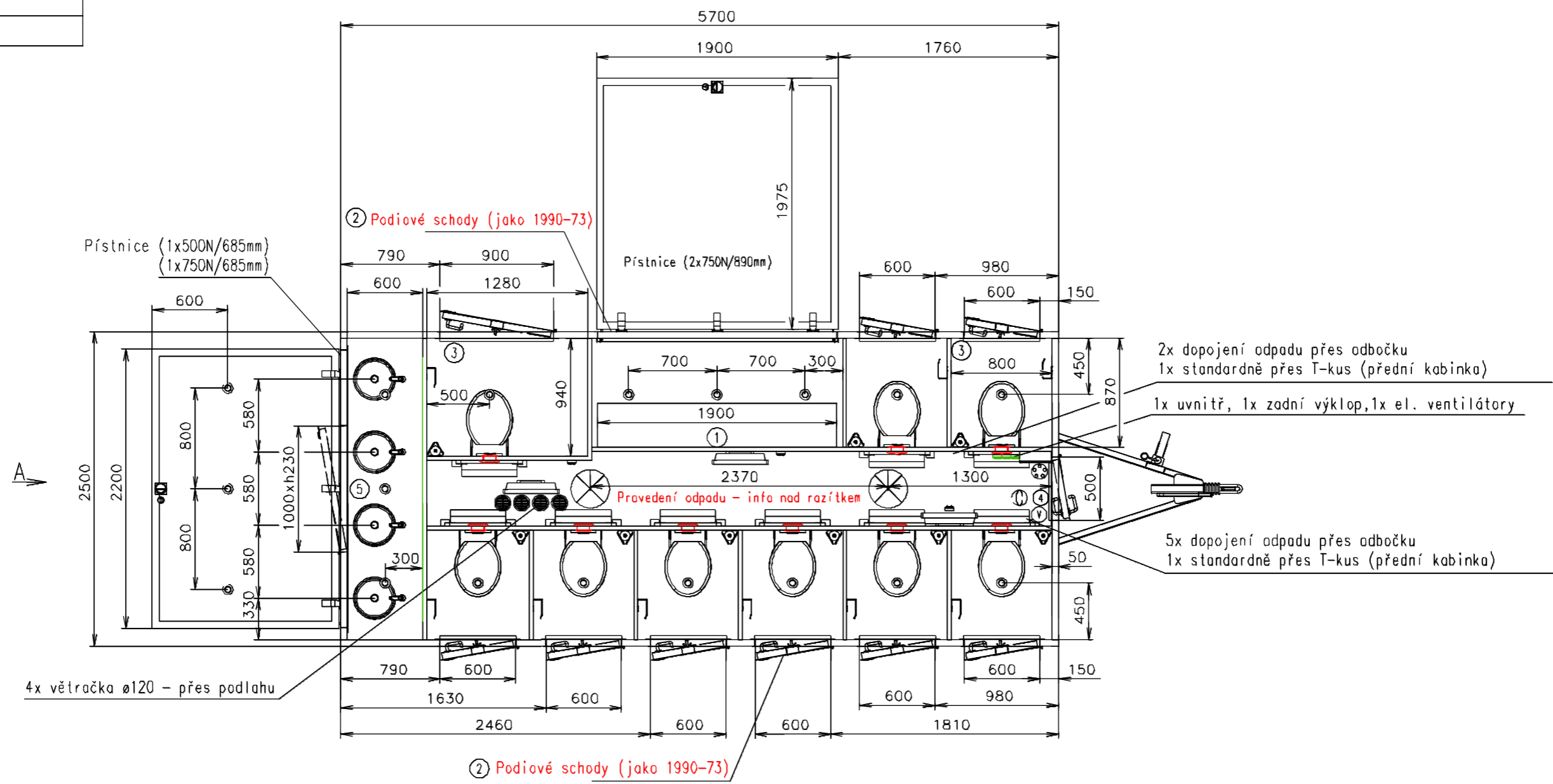


Přívodní hadice a kabely	
Vodovodní hadice:	✓
Odpadní hadice:	✗
Elektrický kabel:	✓

Detailní výkresy



Topení v tech. místnosti - jako 1990-73

Odpady - uvnitř přívěsu 2 větve ø110, vepředu spojeny a přes podlahu dolů, dopojení WC přes odbočky (první 2 kabinky přes T-kus)

Poznámky:

Vnitřní výška:	2100 mm	Celková hmotnost:	2600 kg
Barva:	RAL 9010	Pohotovostní hmotnost-odhad:	2200 kg
Podlaha:	PVC šedá	Vzdálenost středu kol od zadu:	2950 mm
Datum:	2.4.2015	Kola:	195/50 B10

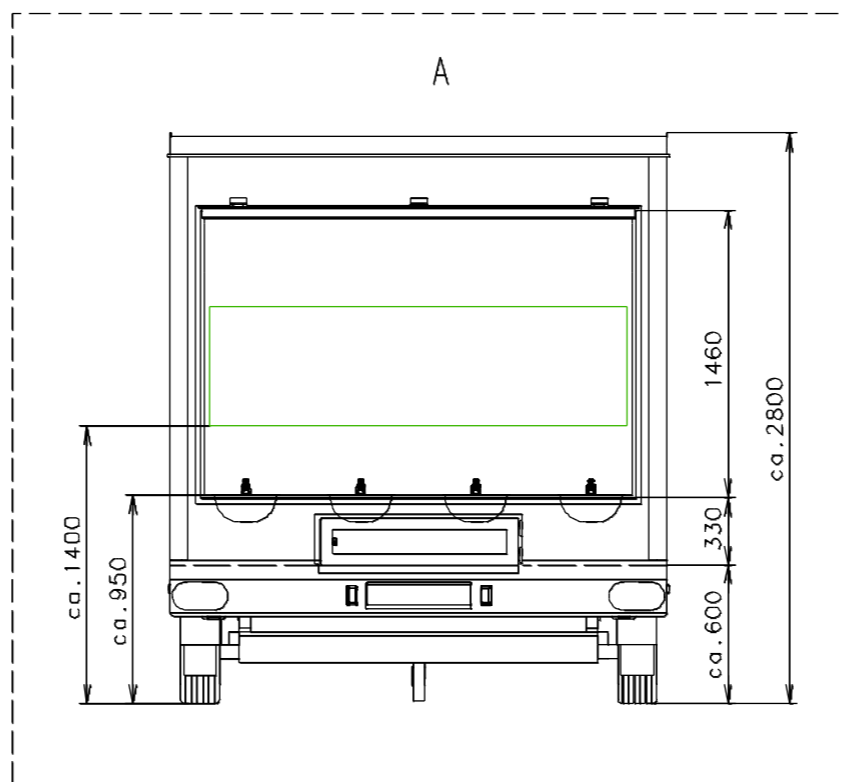
EUROWAGON

Číslo výkresu: (1990-73)
2029-57-1_1/2 (Maas)

(Na 3D pohledech není zobrazena instalace vody a elektřiny)

Přívodní hadice a kabely	
Vodovodní hadice:	✓
Odpadní hadice:	✗
Elektrický kabel:	✓

Detailní výkresy



- Ⓧ Přípojka na vodu 3/4" (přes podlahu-kartáče)
- Ⓧ Elektrická přípojka (přes podlahu-kartáče) (230V-16A)
- Ⓧ Přípojka na odpad ø110(přes podlahu)
- Ⓧ Zásuvka 230V
- Ⓧ Vypínač světel
- Ⓧ Rozvaděč (1200 od podlahy)
- Ⓧ Světlo kulaté se senzorem
- Ⓧ Bodovka (12V)
- Ⓧ Topení WKL 753 (750W)
- Ⓧ Elektrický ventilátor 230V (ovládaný extra vypínačem)
- Ⓧ Nerezový kulatý dřez (ø335) + baterie umyvadlová mačkácí (pouze studená voda)

- Ⓧ WC závěsné (ø110) (závěsný rám, nádržka, tlačítko)
- Ⓧ Větračka ø120
- Ⓧ WC štětka
- Ⓧ Držák toaletního papíru
- Ⓧ Věšák
- Ⓧ Zrcadlo (2100x600) (700 pod stropem)
- ① Nerezový pisoár (d1900)
Pádiové schody - jako 1990-73 - délka 5000mm,
- ② 4x konzola na každé straně,
nájazdy na převoz pod SPZ, konzoly v plechových boxech na šasi (2x)
- ③ Dveře - Typ 17- klika venku zápusťná, uvnitř standard, ukazatel, krátká FAB
- ④ Dveře - klika venku standard, uvnitř standard, krátká FAB
- ⑤ Dveře - krátká FAB

Topení v tech. místnosti - umístění stejně jako 1990-73

Odpady - uvnitř přívěsu 2 větve ø110, vpředu spojeny a přes podlahu dolů, dopojení WC přes odbočky (první 2 kabinky přes T-kus)

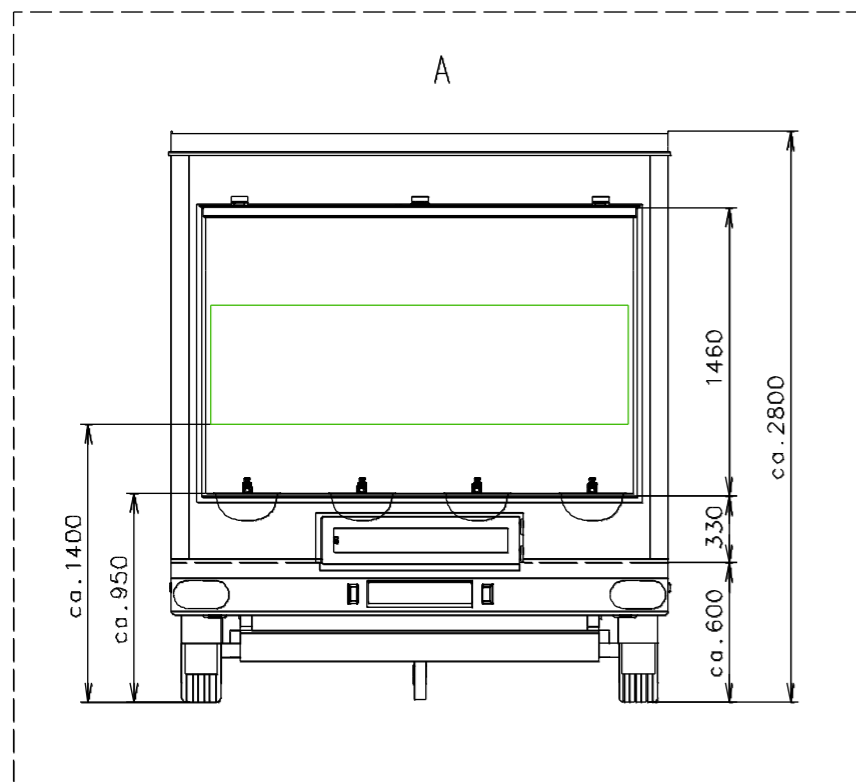
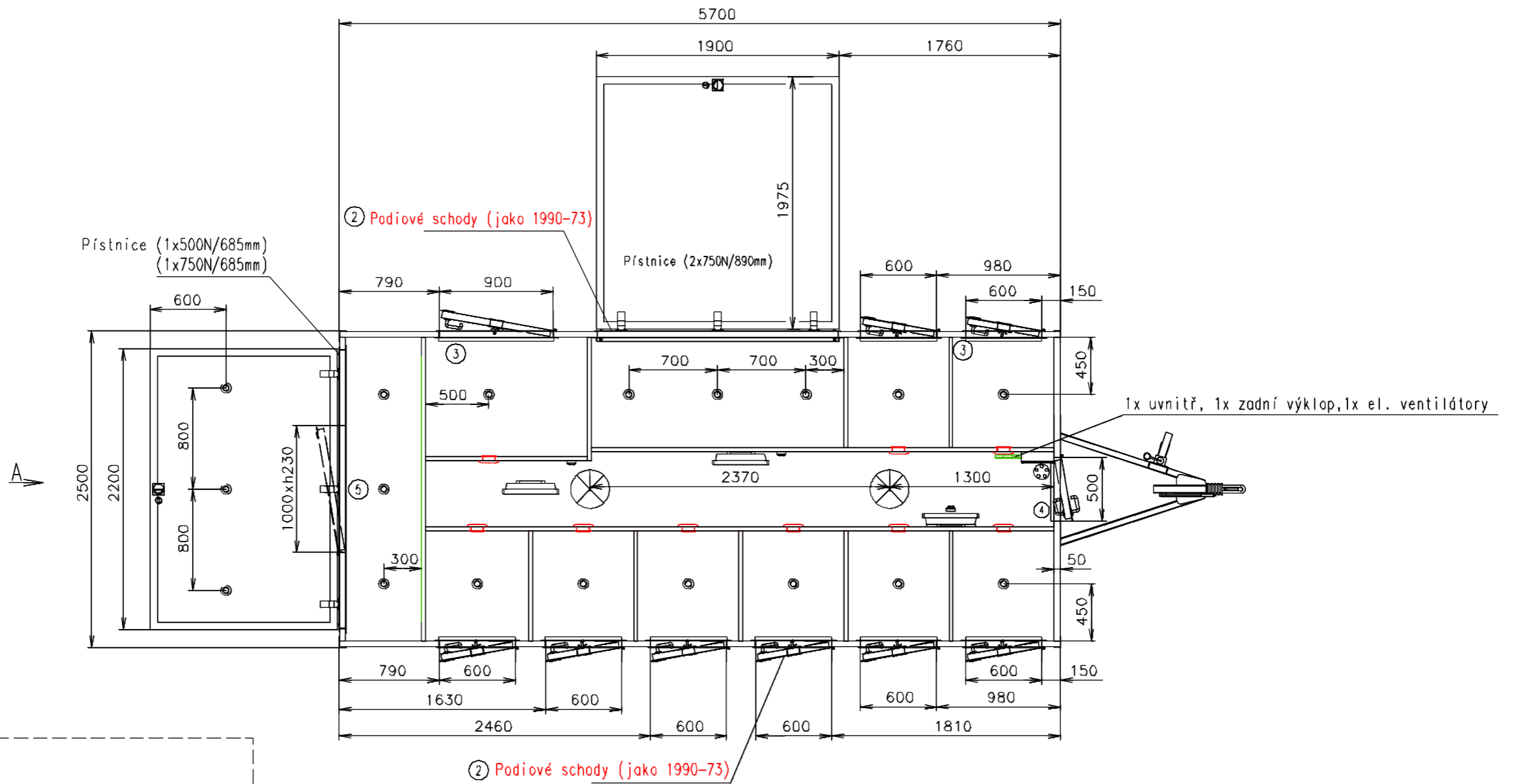
Poznámky:

Vnitřní výška:	2100 mm	Celková hmotnost:	2600 kg
Barva:	RAL 9010	Pohotovostní hmotnost-odhad:	2200 kg
Podlaha:	PVC šedá	Vzdálenost středu kol od zadu:	2950 mm
Datum:	2.4.2015	Kola:	195/50 B10

EUROWAGON

Číslo výkresu: (1990-73)
2029-57-1_2/2 (Maas)

(Na 3D pohledech není zobrazena instalace vody a elektřiny)



Topení v tech. místnosti - jako 1990-73

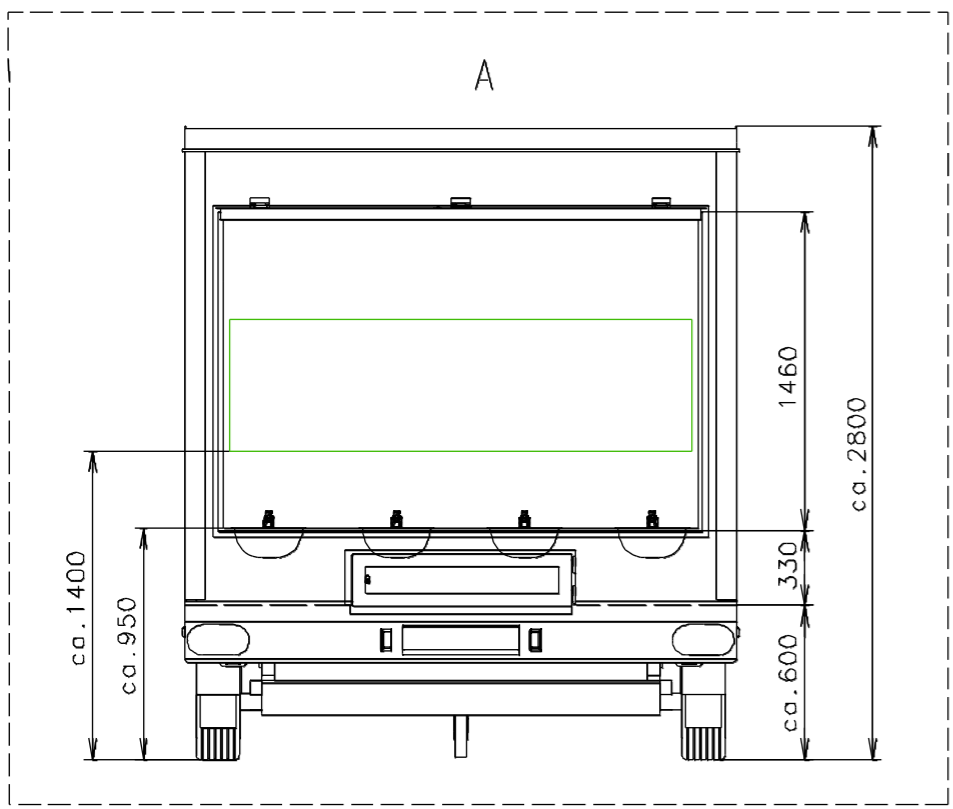
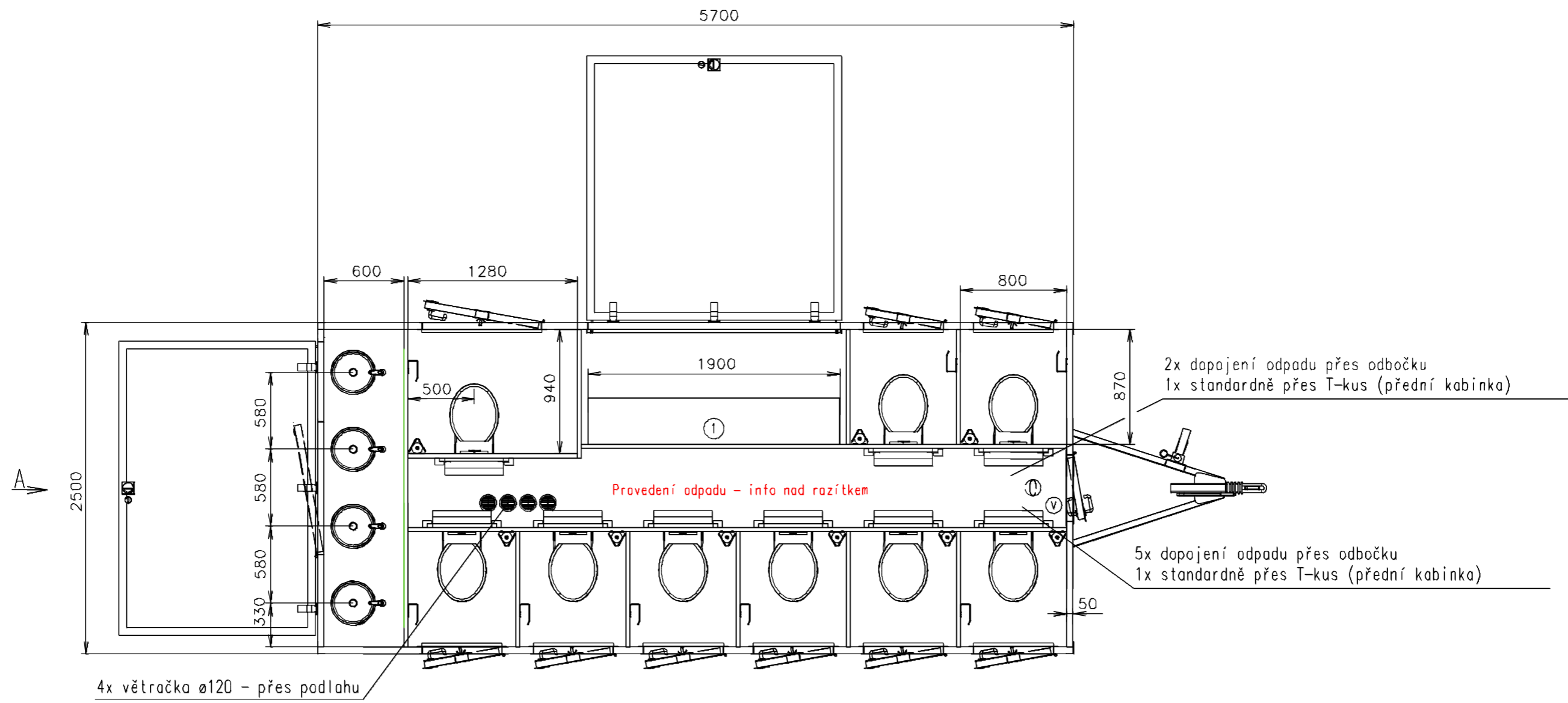
Detailní výkresy

List: 1/2

EUROWAGON

Číslo výkresu:

2029-57-1 (Maas)



Odpady - uvnitř přívěsu 2 větve ø110, vpředu spojeny a přes podlahu dolů, dopojení WC přes odbočky (první 2 kabinky přes T-kus)